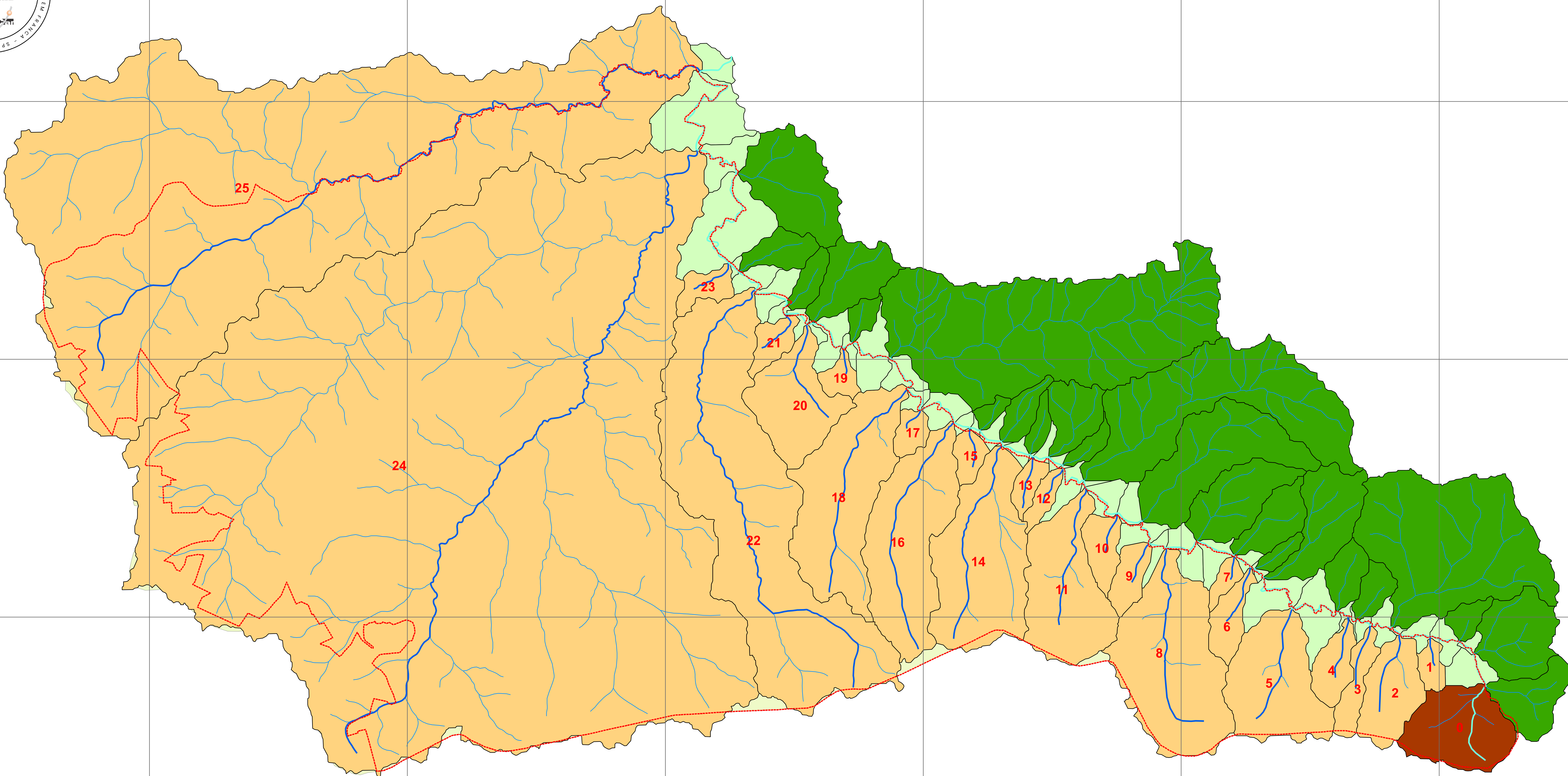




Anexo 3.3.3(1): Sub-bacias dos afluentes da margem esquerda



CONVENÇÕES CARTOGRÁFICAS

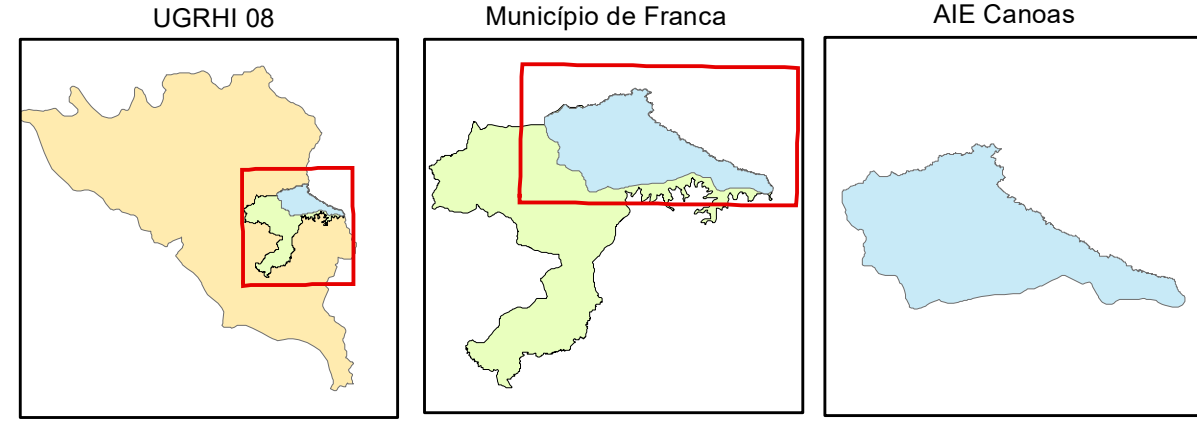
Legenda

- AIE Canoas
- Rio Canoas
- Canais Principais
- Hidrografia BHO
- Sub-bacias
- Cabeceiras
- Margem Direita
- Margem Esquerda
- Interbacias

NOTAS E DESENHOS DE REFERÊNCIA

Projeção Universal Transversa de Mercator
Datum Horizontal: SIRGAS 2000 SF23
Origem da quilometragem UTM: Equador e Meridiano 45° W
Acrecidas as constantes: 10.000.000 metros e 500.000 metros, respectivamente.

Fontes:
Hidrografia BHO ANA
Sub-bacias Otobacias BHO ANA



PROGRAMA DE GESTÃO INTEGRADA DA BACIA HIDROGRÁFICA DO RIO CANOAS NO MUNICÍPIO DE FRANCA (SP)			
Sub-bacias dos afluentes da margem esquerda		FAI - UFSCar 15072	
Contrato nº 380/2022 (Processo nº 12.183/2022)			
ELAB.	Equipe UFSCar	APROV.	Cláudio Bielenki Jr
TIPO DE DOCUMENTO	MAPA - Anexo de Relatório	DOCUMENTO	Re02Anexo3.3.3(1)
		DATA	10/04/2023
		FOLHA	01/01
ESCALA GRÁFICA	ESCALA NUMÉRICA		
	1:30.000		