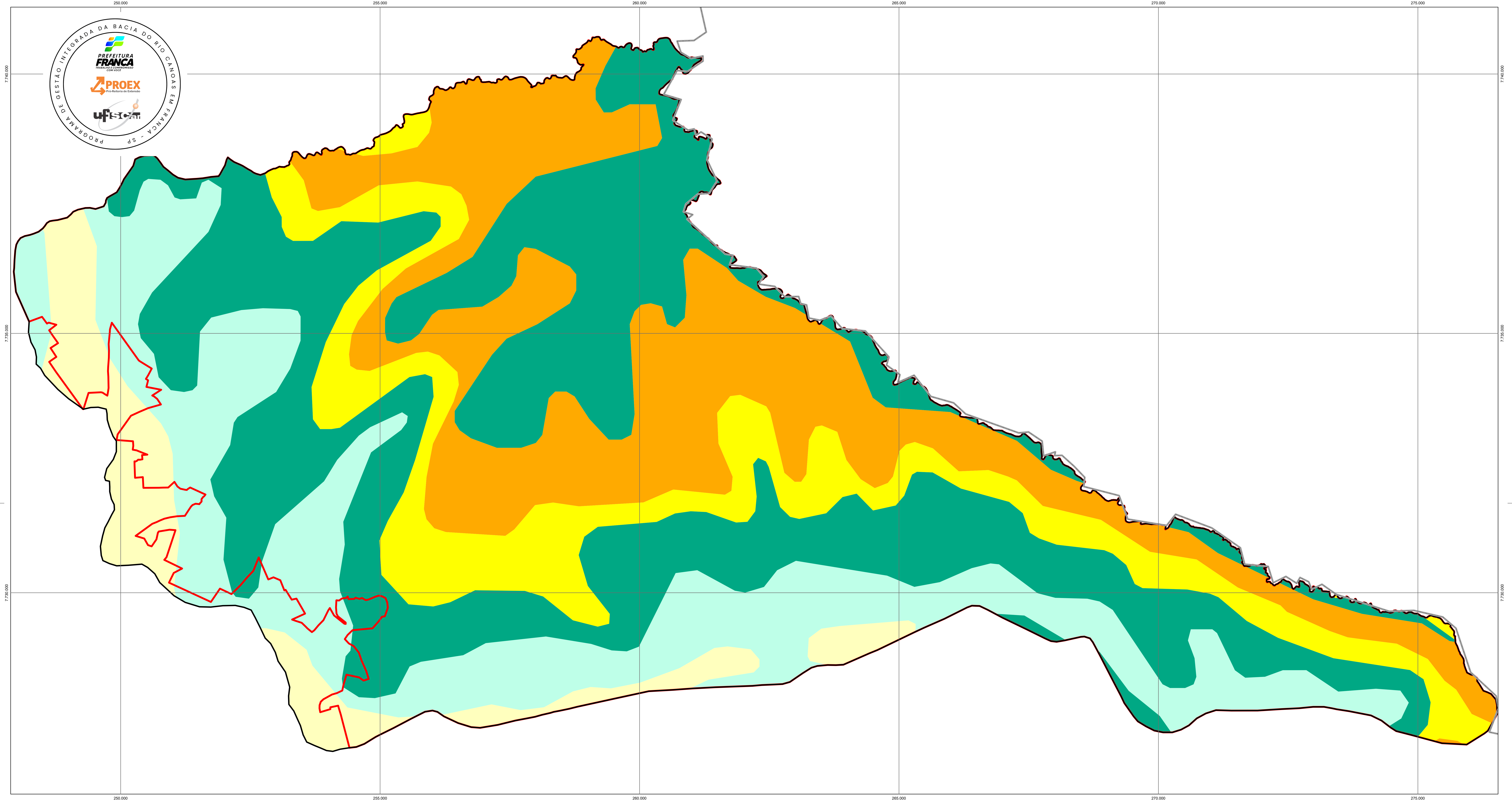


Anexo 3.3.4(2) - Formações Litológicas



CONVENÇÕES CARTOGRÁFICAS

Legenda

- Limite Estadual
- AIE Canoas

Unidades Geológicas

Unidade

- Formação Botucatu
- Depósitos aluvionares
- Formação Itaquari
- Formação Pirambóia
- Formação Serra Geral

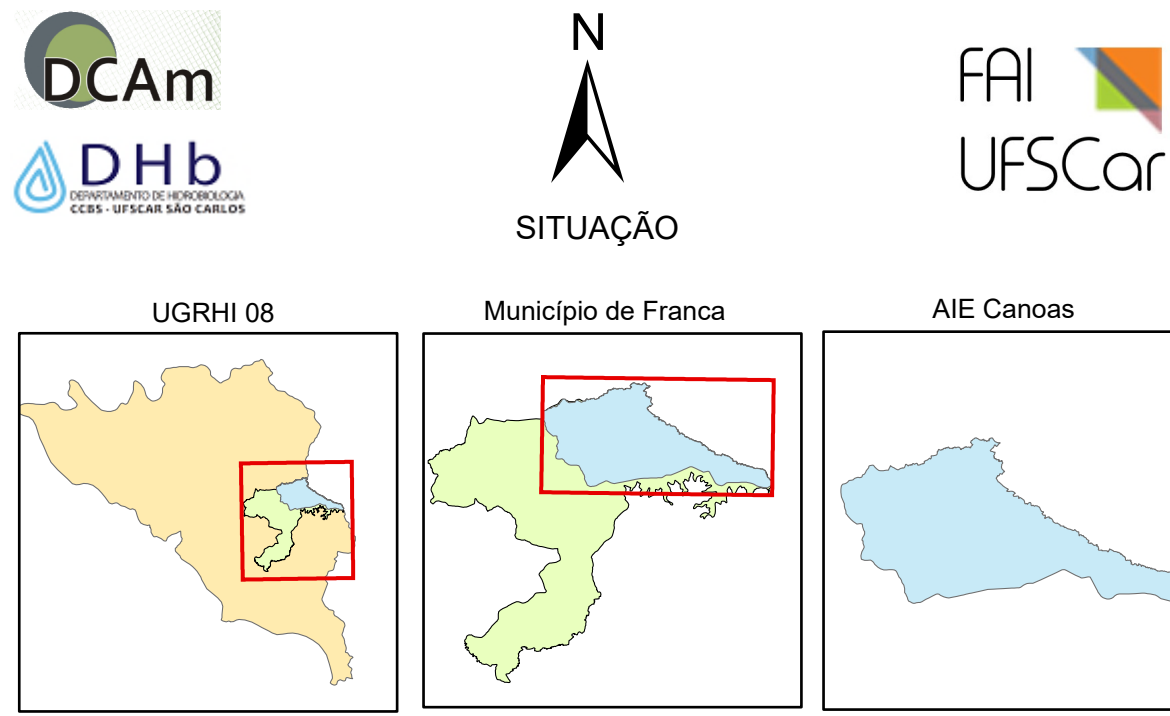
Bacia do Rio Canoas em Franca SP



NOTAS E DESENHOS DE REFERÊNCIA

Projeção Universal Transversa de Mercator
Datum Horizontal: SIRGAS 2000 SF23
Origem da quilometragem UTM: Equador e Meridiano 45° W
Acrecidas as constantes: 10.000.000 metros e 500.000 metros, respectivamente.

Fontes:
Mapa Geológico do Estado de São Paulo
Unidades Litoestratigráficas (CPRM, 2006) 1:750.000



PROGRAMA DE GESTÃO INTEGRADA DA BACIA HIDROGRÁFICA DO RIO CANOAS NO MUNICÍPIO DE FRANCA (SP)			
Formações Litológicas		FAI - UFSCar 15072	
Contrato nº 380/2022 (Processo nº 12.183/2022)			
ELAB.	Equipe UFSCar	APROV.	Cláudio Bielenki Jr
TIPO DE DOCUMENTO	MAPA - Anexo de Relatório	DOCUMENTO	Rel02Anexo3.3.4(2)
ESCALA GRÁFICA			ESCALA NUMÉRICA
			1:25.000