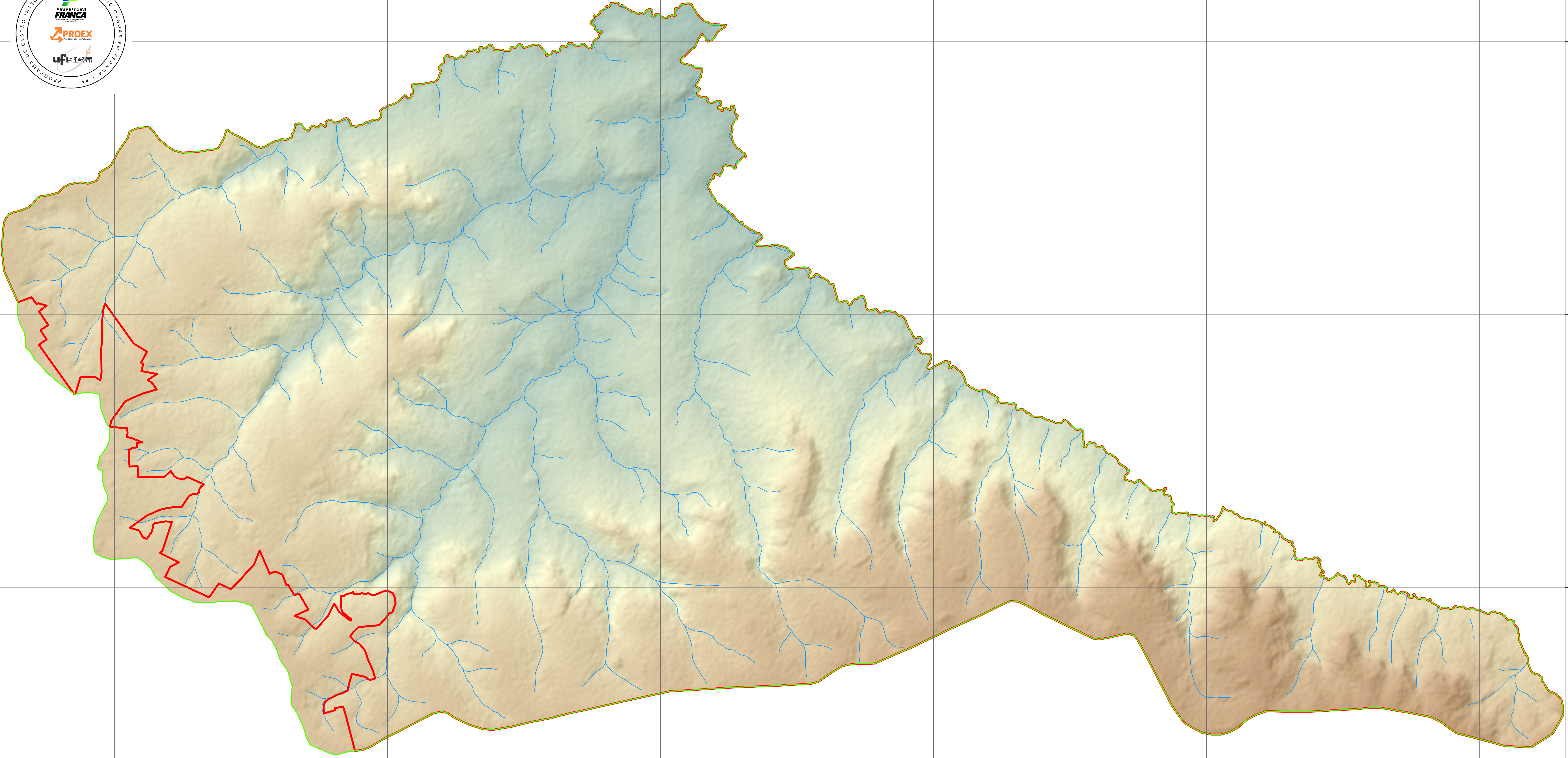




Anexo 3.1.4(1) - Mapa de Relevo

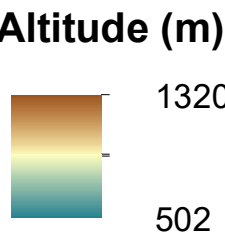


CONVENÇÕES CARTOGRÁFICAS

Legenda

- Bacia do Rio Canoas em Franca SP
- AIE Canoas
- Hidrografia BHO

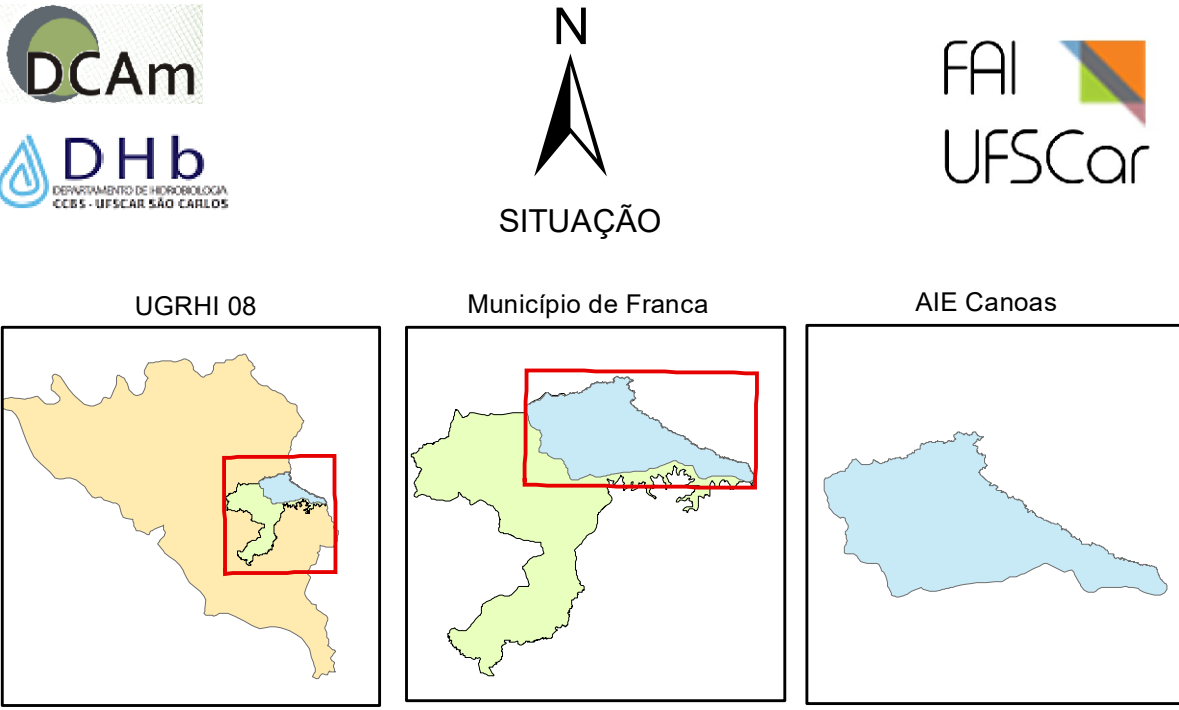
DEM Alos Palsar



NOTAS E DESENHOS DE REFERÊNCIA

Projeção Universal Transversa de Mercator
Datum Horizontal: SIRGAS 2000 SF23
Origem da quilometragem UTM: Equador e Meridiano 45° W
Acrecidas as constantes: 10.000.000 metros e 500.000 metros, respectivamente.

Fontes:
MDE Alos Palsar
Dataset: ©JAXA/METI ALOS PALSAR L1.0 (2007)
Hidrografia BHO ANA



PROGRAMA DE GESTÃO INTEGRADA DA BACIA HIDROGRÁFICA DO RIO CANOAS NO MUNICÍPIO DE FRANCA (SP)				
Mapa de Relevo		FAI - UFSCar 15072		
Contrato nº 380/2022 (Processo nº 12.183/2022)				
ELAB.	Equipe UFSCar	APROV.	Cláudio Bielenki Jr	
TIPO DE DOCUMENTO	MAPA - Anexo de Relatório	DOCUMENTO	DATA	FOLHA
		Rel02Anexo3.1.4(1)	10/04/2023	01/01
ESCALA GRÁFICA			ESCALA NUMÉRICA	1:25.000